

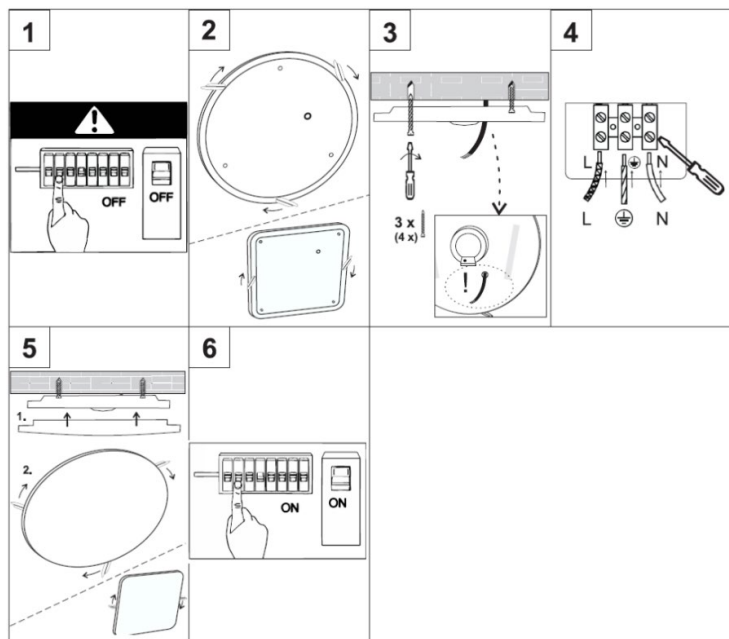
CZ Návod k montáži WO796, WO797

Děkujeme, že jste si zakoupili náš výrobek. Před instalací, použitím nebo opravou zařízení si pečlivě přečtěte tento návod a věnujte pozornost bezpečnostním varováním a pokynům. Tím zajistíte nejen ochranu osob, ale i dlouhodobou životnost zařízení.

SK Návod k montáži WO796, WO797

Děkujeme, že jste si zakoupili náš výrobek. Před instalací, použitím nebo opravou zařízení si pečlivě přečtěte tento návod a věnujte pozornost bezpečnostním varováním a pokynům. Tím zajistíte nejen ochranu osob, ale i dlouhodobou životnost zařízení.

Označení / Označenie	Provozní napětí /Prevádzkové napätie	Spotřeba/ Spotreba	Úhel svícení / Uhol svietenia	Chromatickost / Chromatickosť	Krytí / Krytie
WO796	220-240V AC	18W	120°	3000K, 4000K, 6500K	IP54
WO797	220-240V AC	24W	120°	3000K, 4000K, 6500K	IP54



Světelný zdroj tohoto svítidla je nevyměnitelný, po skončení životnosti je třeba vyměnit svítidlo celé a zlikvidovat jej na místě pro to určeném. Tento produkt obsahuje světelný zdroj, který z konstrukčních důvodů nelze vyjmout pro ověření, a proto je celý produkt považován za světelný zdroj. Přívodní kabel nelze vyměnit, je-li poškozený, zařízení nesmí být nadále používáno.

CZ VAROVÁNÍ

- Montáž může provádět pouze kvalifikovaný pracovník s kvalifikací dle vyhlášky č. 50/1978 Sb. v platném znění, minimálně pracovník znalý dle § 5 vyhlášky č. 50/1978 Sb., v platném znění.
- Svítidlo ničím nepřekrývejte ani na něj nic nezavěšujte.
- Zařízení nijak neopravujte ani neupravujte.

CZ INSTALACE

- Vypněte přívod elektrické energie
- Otevřete kryt svítidla otočením třech páček na zadní straně
- Prostrčte přívodní kabel otvorem a přišroubujte zadní kryt ke stěně do předvrtaných děr s hmoždinkami
- Zapojte napájecí kabel
- Pripevněte kryt a otočte páčky držící svítidlo pohromadě
- Zapněte přívod elektrické energie

Přepnutí chromatičnosti: Posuvníkem na zdroji uvnitř svítidla nastavte požadovanou teplotu světla

Svetelný zdroj tohto svietidla je nevymeniteľný, po skončení životnosti je potrebné vymeniť svietidlo celé a zlikvidovať ho na mieste pre to určenom. Tento produkt obsahuje svetelný zdroj, ktorý z konštrukčných dôvodov nie je možné vybrať pre overenie, a preto je celý produkt považovaný za svetelný zdroj. Prívodný kábel nie je možné vymeniť, ak je poškodený, zariadenie nesmie byť naďalej používané.

SK VAROVANIE

- Montáž môže vykonávať len kvalifikovaný pracovník s kvalifikáciou podľa vyhlášky č. 50/1978 Zb. v znení neskorších predpisov, minimálne poučený pracovník podľa § 5 vyhlášky č. 50/1978 Zb. v znení neskorších predpisov.
- Svietidlo ničím nezakrývajte ani naň nič nezavesujte.
- Prístroj nijako neopravujte ani neupravujte.

SK INŠTALÁCIA

- Vypnite napájanie
- Otvorte kryt svietidla otočením troch pák na zadnej strane
- Preťačte napájací kábel otvorom a priskrutkujte zadný kryt k stene do predvrtaných otvorov s hmoždinkami
- Zapojte napájací kábel
- Pripevnite kryt a otočte páky, ktoré držia svietidlo pohromade
- Zapnutie napájania

Prepínač chromatickosti: nastavte požadovanú teplotu svetla pomocou posuvníka na zdroji vo vnútri svietidla

